



► **Aplicações**

Os amperímetros analógicos foram designados para medir corrente alternada. Sua montagem pode ser realizada em painéis de controle, comando e medição. A JNG disponibiliza os amperímetros nos formatos quadrado e circular, com leituras direta ou indireta (utilizando TC).

Amperímetro Analógico Quadrado 72x72
Medição Indireta

Código	Referência
13099	CP-T72 20/5
13100	CP-T72 30/5
13101	CP-T72 50/5
13102	CP-T72 60/5
13103	CP-T72 100/5
13104	CP-T72 150/5
13105	CP-T72 200/5
13106	CP-T72 250/5
13107	CP-T72 300/5
13108	CP-T72 400/5
13109	CP-T72 500/5
13110	CP-T72 600/5
13111	CP-T72 800/5
13112	CP-T72 1000/5
13113	CP-T72 1200/5
13114	CP-T72 1500/5
13115	CP-T72 2000/5
13116	CP-T72 2500/5
13117	CP-T72 3000/5

Amperímetro Analógico Quadrado 96x96
Medição Direta

Código	Referência
13118	CP-T96 0~60A
13119	CP-T96 0~100A

Amperímetro Analógico Quadrado 48x48
Medição Indireta

Código	Referência
13082	CP-T48 50/5
13083	CP-T48 60/5
13084	CP-T48 100/5
13085	CP-T48 150/5
13086	CP-T48 200/5
13087	CP-T48 250/5
13088	CP-T48 300/5
13089	CP-T48 400/5
13090	CP-T48 500/5
13091	CP-T48 600/5
13092	CP-T48 800/5
13093	CP-T48 1000/5
13094	CP-T48 1500/5
13095	CP-T48 2000/5
13096	CP-T48 3000/5

Amperímetro Analógico Quadrado 96x96
Medição Indireta

Código	Referência
13121	CP-T96 50/5
13122	CP-T96 100/5
13123	CP-T96 150/5
13124	CP-T96 200/5
13125	CP-T96 250/5
13126	CP-T96 300/5
13127	CP-T96 400/5
13128	CP-T96 500/5
13129	CP-T96 600/5
13130	CP-T96 800/5
13131	CP-T96 1000/5
13132	CP-T96 1200/5
13133	CP-T96 1500/5
13134	CP-T96 2000/5
13135	CP-T96 2500/5
13136	CP-T96 3000/5

Amperímetro Analógico Quadrado 72x72
Medição Direta

Código	Referência
13097	CP-T72 0~60A
13098	CP-T72 0~100A

Amperímetro Analógico Circular Ø52mm

Código	Referência
15684	JPT-52 0~10A
15687	JPT-52 0~20A
15686	JPT-52 0~30A
15685	JPT-52 0~50A

► Características Gerais

Operação	Ferro Móvel
Medição	Corrente Alternada
Montagem	Painel
Deflexão do Ponteiro	90°
Temperatura de Operação	-10°C a +40°C
Umidade Relativa	≤75% (média)

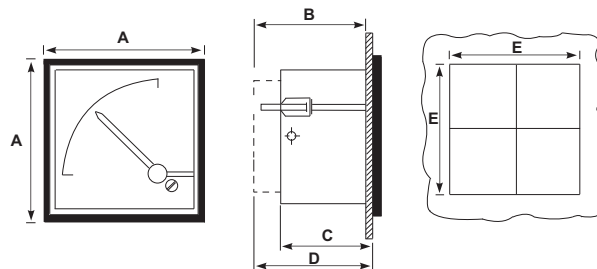
► Dados Técnicos



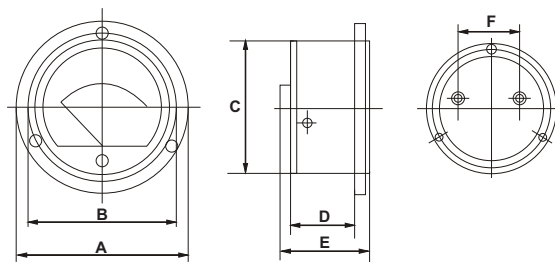
Utilização	CP-T48	CP-T72	CP-T96	JPT-52
Leitura	Indireta	Medição de Corrente Alternada Indireta ou Direta		Direta
Escala Disponível (A)	Direta	Indisponível	60 100	10 30 20 40
	Indireta	20/5 50/5 100/5 200/5 30/5 60/5 150/5 250/5	300/5 500/5 800/5 1200/5 400/5 600/5 1000/5 1500/5	3000/5 Indisponível
Classe de Exatidão	Direta	2,5%		2,5%
	Indireta	1,5%		
Isolação Dielétrica		2kV		1kV
Material do Visor		Vidro		Acrílico
Consumo		2VA		

► Dimensões (mm)

	CP-T48	CP-T72	CP-T96
A	48	72	96
B	60	62,5	63
C	43	44	43
D	62	64,5	65
E	43	66	90



	JPT-52
A	65,4
B	58
C	52
D	26
E	40,5
F	39



► Esquema de Ligação

