



► Características Gerais

Operação	Ferro Móvel
Medição	Corrente Alternada
Montagem	Painel
Deflexão do Ponteiro	90°
Temperatura de Operação	-10°C a +40°C
Umidade Relativa	≤75% (média)

► Aplicações

Os Voltímetros Analógicos foram designados para medir tensão em corrente alternada. Sua montagem pode ser realizada em painéis de controle, comando e medição. A JNG disponibiliza os voltímetros nos formatos quadrado e circular.

**Voltímetro Analógico Quadrado 48x48**

Código	Referência
13137	CP-T48 250VCA
13138	CP-T48 300VCA
13139	CP-T48 500VCA

**Voltímetro Analógico Quadrado 72x72**

Código	Referência
13140	CP-T72 250VCA
13141	CP-T72 300VCA
13142	CP-T72 500VCA

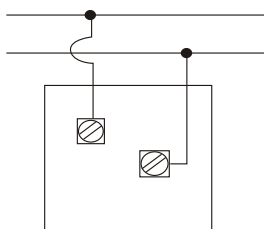
**Voltímetro Analógico Quadrado 96x96**

Código	Referência
13143	CP-T96 250VCA
13144	CP-T96 300VCA
13145	CP-T96 500VCA

**Voltímetro Analógico Circular Ø52mm**

Código	Referência
15688	JPT-52 250VCA
15689	JPT-52 500VCA

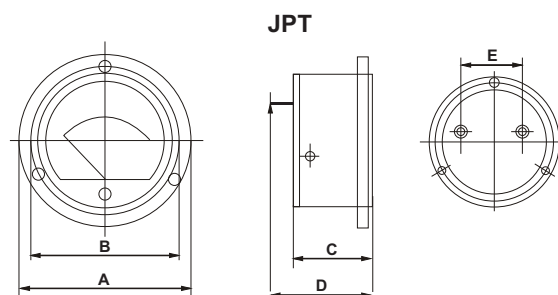
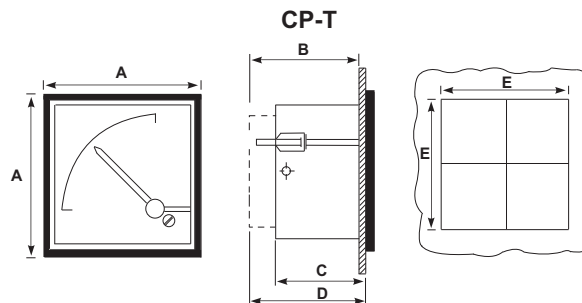
► Esquema de Ligação



► Dados Técnicas

	CP-T48	CP-T72	CP-T96	JPT-52
Utilização	Medição de Tensão em Corrente Alternada (Vca)			
Leitura	Direta			
Escalas Disponíveis		250 300 500		250 500
Classe de Exatidão		1,5%		2,5%
Isolação Dielétrica		2kV		1kV
Material do Visor		Vidro		Acrílico
Consumo		2VA		

► Dimensões (mm)



	A	B	C	D	E
CP-T48	48	60	43	62	43
CP-T72	72	62,5	44	64,5	66
CP-T96	96	63	43	65	90
JPT-52	66,2	52	30	47,6	30